

Typografie...
wat is het, wat doet het?

Typografie kan functioneel en/of expressief zijn



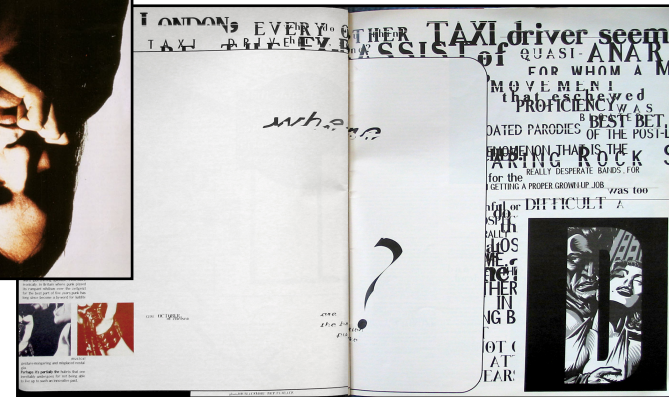
Unger/Mijksenaar

Functioneel

Univers
Frutiger



David Carson



Expressief

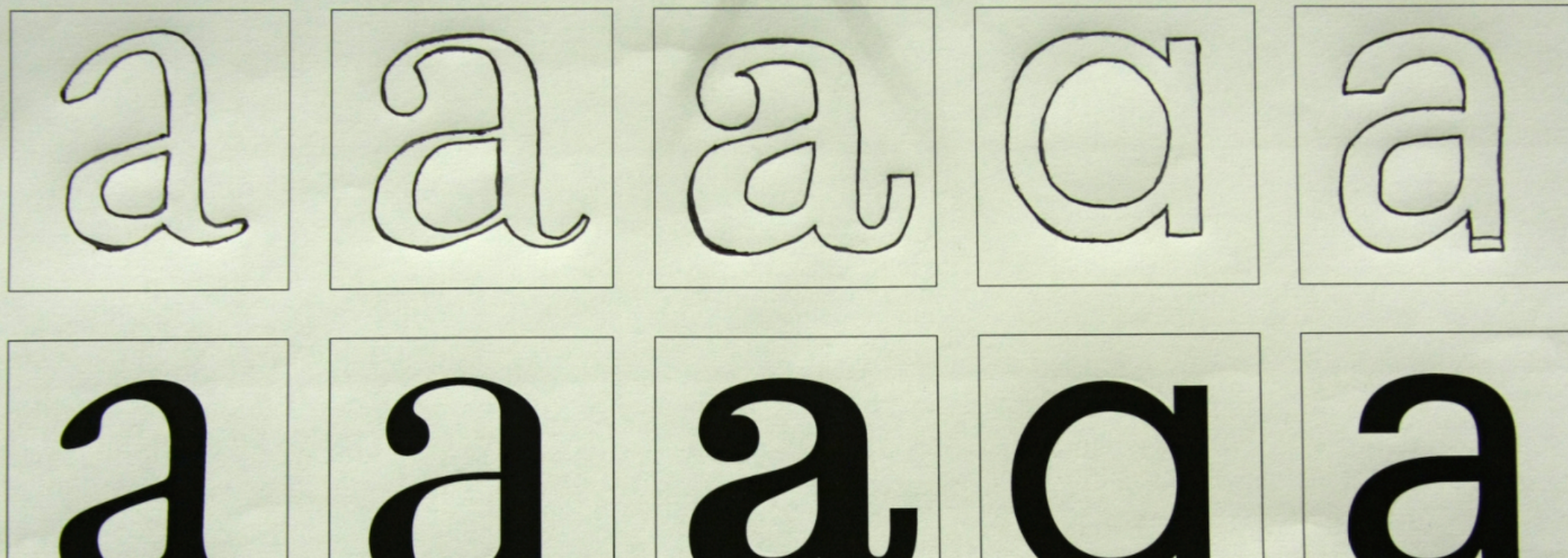
Fudoni
Futura + Bodoni

Dus . . .

Typografie is het structureren en vormgeven van **tekstuele informatie** om een *boodschap* of informatie op een effectieve en efficiënte wijze *over te dragen*.

En voor een goed begin . . .

Typografie als het structureren
en vormgeven van . . . **letters!**



Er zijn veel stijlen van lettertypes . . .

Grotesque *Script*

Monospaced

NOVELTY

Roman

Gothic



(ornamenten of 'dingbats')

Om de classificatie van lettertypes te vereenvoudigen . . .

Serif

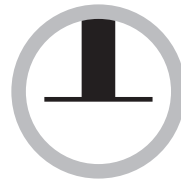
Baskerville, Century,
Garamond, Modern20



old style



slab



modern

Sans-serif

Arial Narrow, Gill Sans, Eurostile
Helvetica, Futura, Verdana

fantasieletters

Monospaced

Script

NOVELTY



What's in a name . . .

Typeface vs Font

typeface (*letterfamilie*)

een serie ontworpen tekens (letters, cijfers, leestekens, etc) binnen een uniforme stijl, gebaseerd op een gemeenschappelijke grondvorm.

font (*letter*)

een specifieke letter uit een letterfamilie zoals normaal (regular), vet (bold), cursief (italics), etc.

Helvetica
Ultra light
Thin
Light
Roman
Medium
Bold
Heavy
Black

Uitgebreide letterfamilie

Univers, door Adrian Frutiger (1957)

Univers Light Condensed

Univers Light Condensed Italic

Univers Light

Univers Light Italic

Univers Regular

Univers Italic

Univers Bold

Univers Bold Italic

Univers Black

Univers Black Italic

Univers Extra Black

Univers Extra Black Italic

**Univers Extra Black
Extended**

***Univers Extra Black
Extended Italic***

Anatomie les ...



Anatomie les . . .



Tips: let goed op . . .

de lijnen

middellijn

basislijn

"X-hoogte" bepaalt de grootte van de onderkast letters. De maat is gelijk aan de afstand van de basislijn tot de middellijn.

Tips: let goed op . . .

stoklijn

de lijnen

staartlijn

“Corps” is de grootte van de letter. De maat is gelijk aan de afstand van de onderkant van een staartletter (zoals de g, j) tot aan de bovenkant van een stokletter (zoals de l, d). Het corps wordt uitgedrukt in punten.

Tips: let goed op . . .

de geometrie van de letter



de vormen en spaties er in/tussen



Bron: <http://www.typeworkshop.com/index.php?id1=type-basics>