

Courier

COURIER
Stijl: Schreef
Classificatie: Monospaced
Letterontwerper: IBM

Aa Ee Gg

Nn Qq Rr

Think.

MONOSPACED niet-proportionale lettertypes, waarvan elke karakter en de spatie dezelfde breedte hebben. Voor de meeste lettertypes geldt dit niet en zullen bijvoorbeeld de w en de m meer plaats innemen dan de i.

Proportional
Monospaced

abcdefghijklmnop

nopqrstuvwxyz

01234567890

&e&

AMPERSAND
De ampersand, ook wel het en-teken of et-teken genoemd, is de ligatuur die het woord "en" vertegenwoordigt: &.

1

Schrijf APPEL & EI met een fineliner in zeer smalle kapitalen. Een keer met een grote en een keer met een heel kleine x-hoogte.

Rockwell

ROCKWELL
Stijl: Schreef
Classificatie: Mechanen, Egyptienne
Uitgeverij: Monotype

Aa Ee Gg

Nn Qq Rr

TURBINE

EGYPTIENNE Volgt de grondvorm van een classicistische antiqua maar dan zonder het sterke lijncontrast. Schreven zijn even dik als de stammen. In het Engels: "slab serif".

abcdefghijklmnop

nopqrstuvwxyz

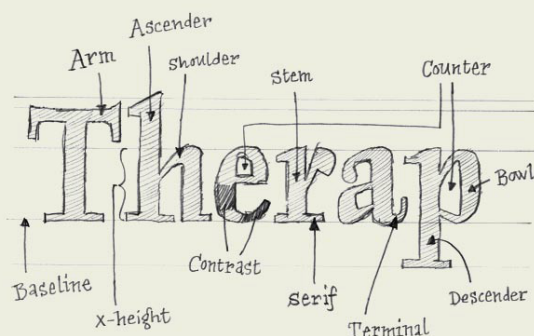
0123456789

fififi

2

Schrijf WERKT-IE met een fineliner in brede kapitalen en onderkast letter (3 breed 1 hoog) Let op: Soms moet je een letter anders schrijven.

iei
serifs, or not? See it yourself with this example!



3

Schrijf een paar woorden met Egyptienne letters: in kapitalen en onderkast letters. Probeer dan ook verschillende schreven uit: driehoek, rond, ..

Garamond
Old-Style

Baskerville
Transitional

Didot
Modern

Rockwell
Slab



Gothic



Transitional serif



Bracketed serif



Tuscan serif



Glyphic serif



Wedge serif



Slab serif (bracketed)



Cursive serif



Oldstyle serif



Hairline serif



Slab serif (unbracketed)



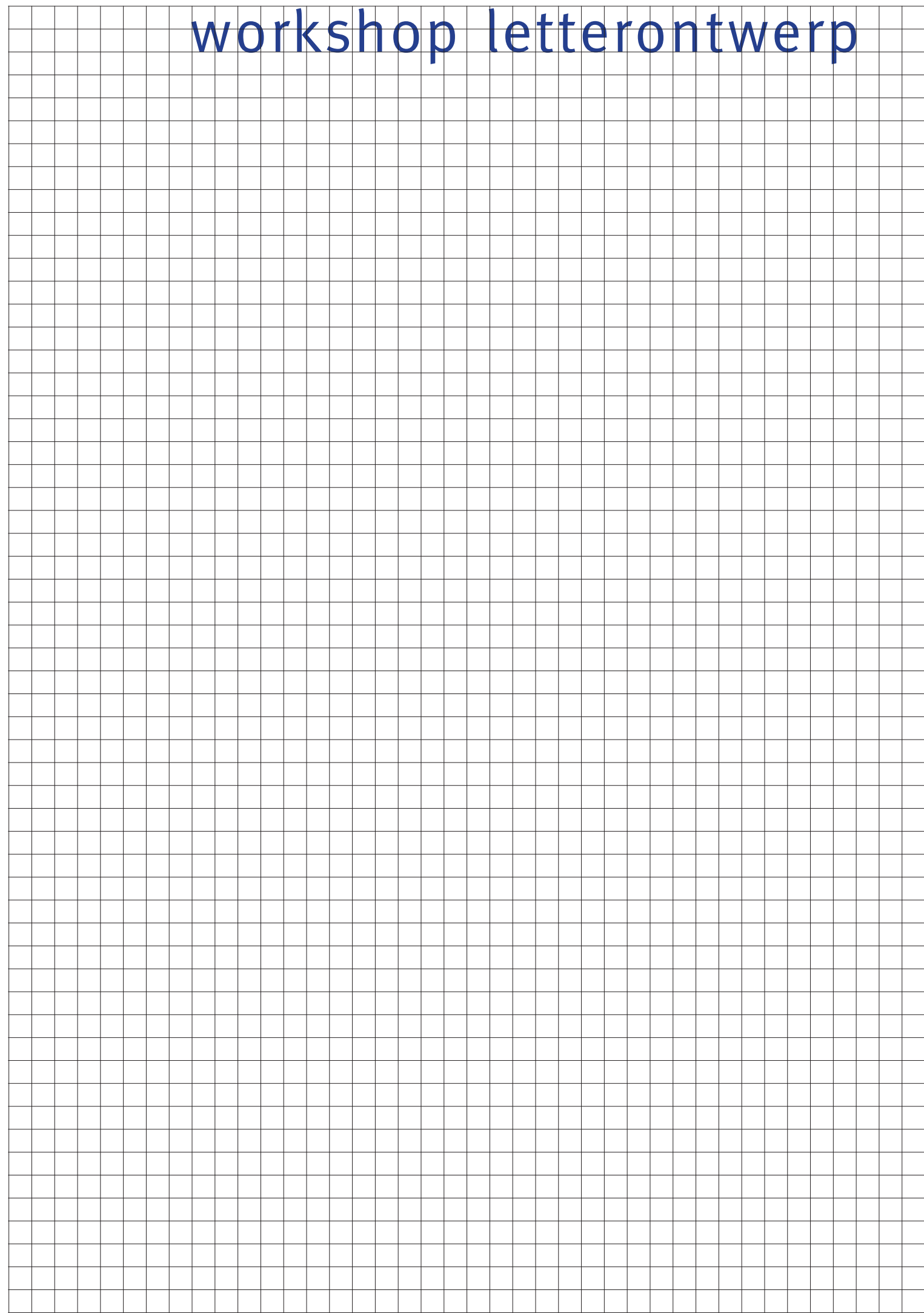
Sans serif

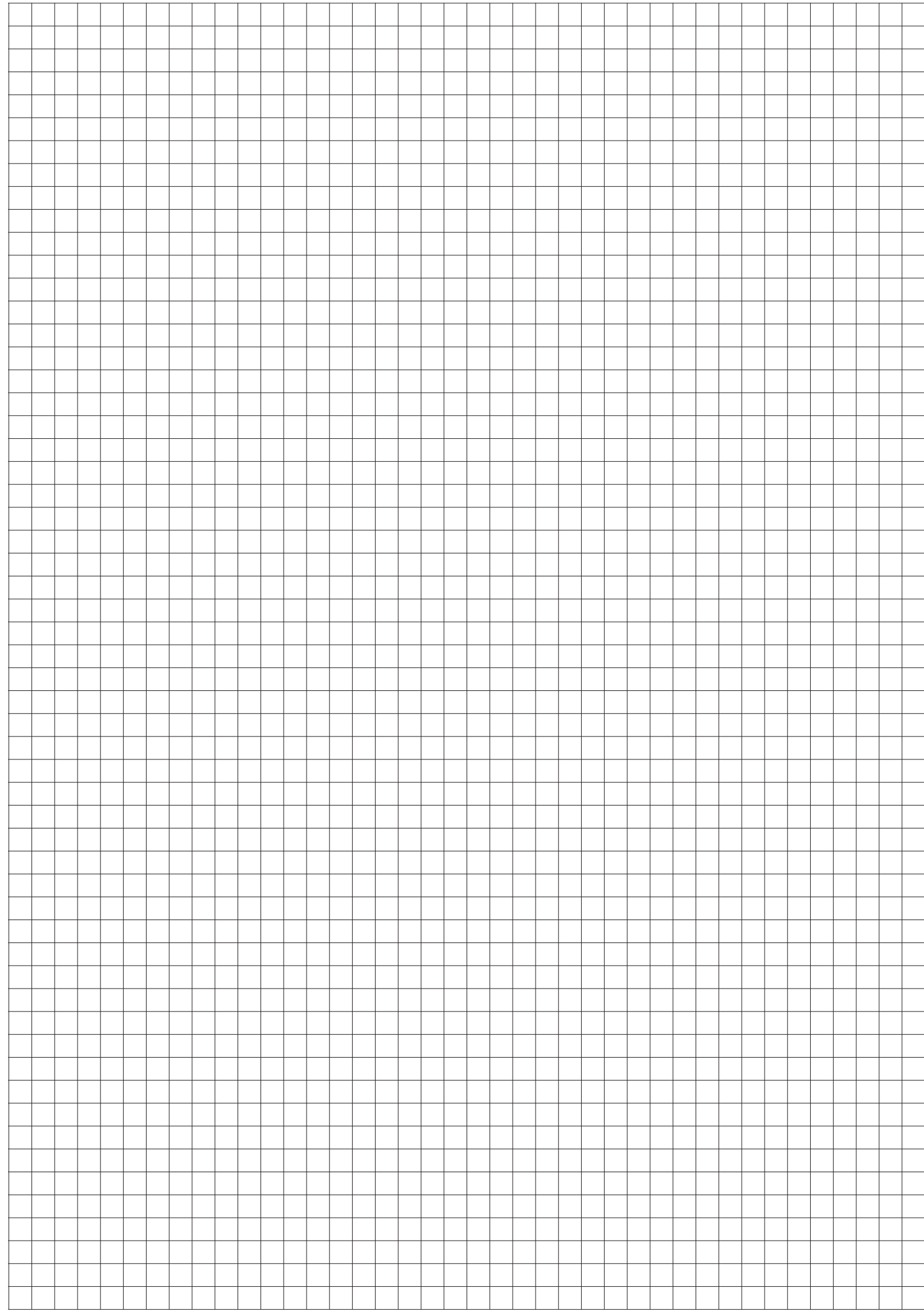
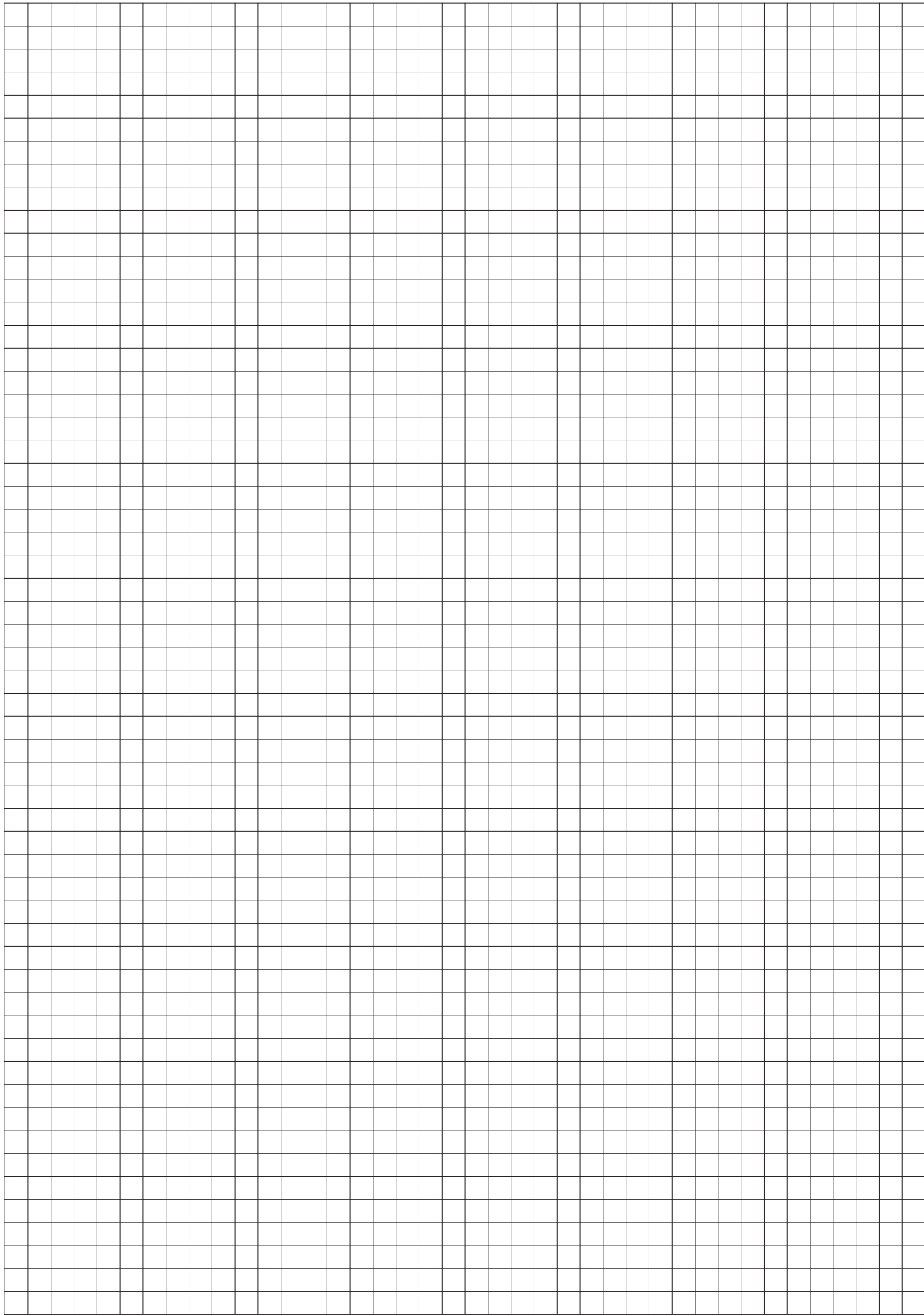
CLASSIFICATIE <http://www.letterfontein.nl/classificatie.html>

TYPEWORKSHOP <http://www.typeworkshop.com/index.php?id1=type-basics>

INSPIRATIE <http://vakgroep.cmd.hr.nl/algemeen/inspiratie/tag/letterontwerp/>

workshop letterontwerp





Verdana

Aa Ee Rr
Aa Ee Rr

VERDANA
Stijl: Schreefloos
Classificatie: Linearen, Humanist
Letterontwerper: Matthew Carter

Voor digitale weergave. Grote x-hoogte, eenvoudige rondingen en meer open vormen dan een lettertype dat ontwikkeld is voor drukwerk, zoals Helvetica. Door de grote hoeveelheid letterwit is het ook in kleine lettergroottes nog goed leesbaar.

Sylvestr

DIN 1451

Aa Qq Rr
Aa Qq Rr

DIN
Stijl: Schreefloos
Classificatie: Linearen, Geometrisch
Uitgeverij: Linotype

Veelgebruikt standaardlettertype voor verkeer, administratie en zakelijke toepassingen. Goed leesbaar en simpel om te reproduceren.

Nollendorfplatz

Frutiger

Aa Ee Rr
Aa Ee Rr

FRUTIGER
Stijl: Schreefloos
Classificatie: Linearen, Humanist
Letterontwerper: Adrian Frutiger

Gebaseerd op Univers en Gill Sans. Voor gebruik op de luchthaven was het van belang dat de letters onder verschillende hoeken en van grote afstand goed leesbaar zijn. De letters zijn karakteristiek gemakkelijk van elkaar te onderscheiden, met duidelijke stokken en openingen.

Accès aux avions

STENCIL

A E K
N R Z

STENCIL
Stijl: Schreeffletter
Classificatie: Geometrisch
Letterontwerper: Gerry Powell, Robert Hunter Middleton, Alexei Chekulaev

Duidelijk door de losstaande lettercomponenten met gehoekte uiteinden en heel dikke stammen.

GAS MASK

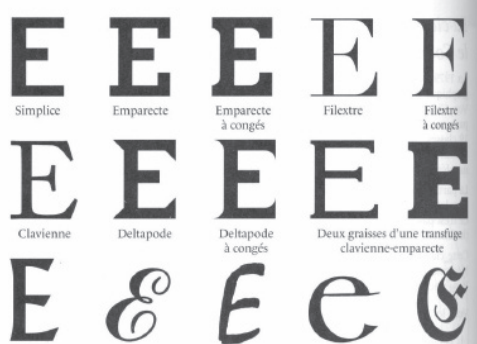
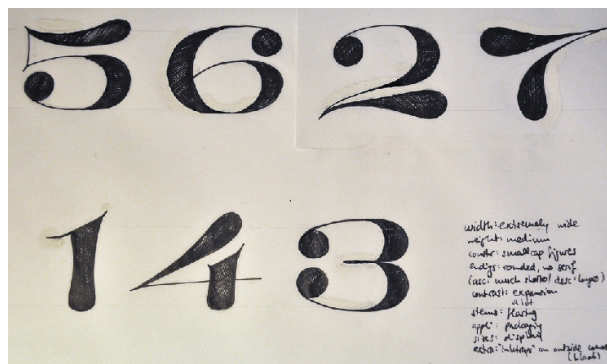
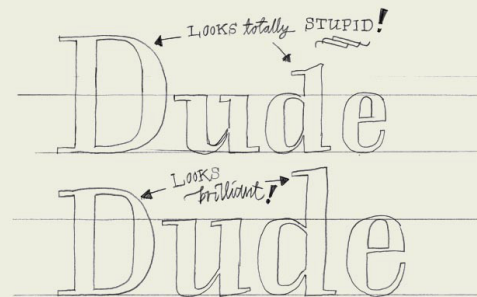
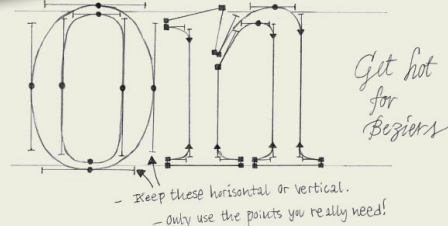
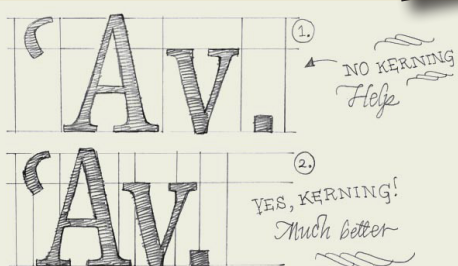
Baskerville

Aa Ee Rr
Aa Ee Rr

BASKERVILLE
Stijl: Schreeffletter
Classificatie: Realen
Letterontwerper: John Baskerville

John Baskerville wilde met Baskerville de lettertypen van William Caslon verbeteren. Hij verhoogde het contrast tussen dikke en dunne slagen, maakte de schreefjes scherper en korter en plaatste de ronde letters meer rechtop. De bogen zijn meer cirkelvormig en de karakters regelmatiger. Deze veranderingen leidden tot een betere consistentie in grootte en vorm.

Nasturtium



6

Schrijf nu een woord op verschillende manieren. Kies een van onderstaande parameters of ga naar typecooker.com:

Width: Normal
Contrast Amount: A lot
Stroke Ending: Straight, No serif
Weight: Plain
Construction: lowercase romans
Ascender: Shorter than normal
Descender: Longer than normal
Stems: Concave (curved inward)
Special: Cut as a stencil
Application: Multi-purpose
Size: Laptop Reading

Width: Condensed
Contrast Amount: A lot
Stroke Ending: Wedge Serif (Triangular Serifs)
Weight: Light
Construction: Italic
Descender: Longer than normal
Stems: Straight
Size: Wall Television Reading

